

Kurzbericht



Tourist Information Altes Land – Jork | ©Guido Frank

Tourist Information Altes Land – Jork

Osterjork 10
21635 Jork

Tel: +49 4162 914755

info@tourismus-altesland.de
<https://www.tourismus-altesland.de/>

Herzlich willkommen!

Die Tourist-Information ist die erste Adresse für Urlaubsplanung, Ausflugstipps und regionale Erlebnisse. Direkt im charmanten Ortskern gelegen, erhalten Sie hier persönliche Beratung, Kartenmaterial, Infos zu Veranstaltungen sowie zahlreiche Empfehlungen rund um Rad- und Wandertouren, Hofläden und maritime Highlights entlang der Elbe.

Für weitere Informationen besuchen Sie bitte die Webseite <https://www.tourismus-altesland.de/>

PRÜFERGEBNIS

für

Tourist Information Altes Land – Jork

21635 Jork, Zertifikats-ID: PA-14565-2025



Dieses Angebot wurde nach den Kriterien
der bundesweiten Kennzeichnung

»Reisen für Alle«

eingestuft und ist berechtigt, im Zeitraum

September 2025 – August 2028

die Auszeichnung

»Barrierefreiheit geprüft«

sowie die dazu gehörigen Piktogramme zu führen
und vertragsgemäß zu nutzen.

Überblick

- Empfehlungen und Tipps zu regionalen Aktivitäten
- Ortspläne Kartenmaterial
- Infomaterial zur Urlaubsregion lokalen Angeboten
- Veranstaltungskalender
- Zimmervermittlung
- Tages-, Kurz- und Wochenendpauschalen
- Planungshilfe für Gruppenreisen
- Verkauf von Souvenirs Postkarten

Barrierefreiheit auf einen Blick

- Gebäude stufenlos zugänglich
- Alle für den Gast nutzbaren und erhobenen Räume und Einrichtungen sind stufenlos erreichbar
- 90 cm Mindestbreite aller Durchgänge/Türen
- Assistenzhunde willkommen
- Induktive Höranlage

Informationen für Menschen mit Gehbehinderung und Rollstuhlfahrer

Alle prüfrelevanten Bereiche erfüllen die Qualitätskriterien der Kennzeichnung „**Barrierefreiheit geprüft – barrierefrei für Menschen mit Gebehinderung und Rollstuhlfahrer**“.

Einige **Hinweise zur Barrierefreiheit** haben wir nachfolgend zusammengestellt. Detaillierte Angaben finden Sie im Prüfbericht.

- Öffentliche Parkplätze befinden sich an der Straße.
- In 100 m Entfernung befindet sich die nächste Bushaltestelle.
- Alle für den Gast nutzbaren und erhobenen Räume und Einrichtungen sind stufenlos/ ebenerdig zugänglich.
- Alle für den Gast nutzbaren und erhobenen Türen/Durchgänge sind mindestens 90 cm breit.
- Informationen sind überwiegend im Sitzen einsehbar.
- Der Kassentresen 110 cm hoch. Es gibt eine alternative Möglichkeit der Kommunikation im Sitzen.
- Es ist kein betriebseigenes WC vorhanden.
- Am Reweparkplatz und am Markt befinden sich öffentliche WCs für Menschen mit Behinderung.

Informationen für Menschen mit Hörbehinderung und gehörlose Menschen

Alle prüfrelevanten Bereiche erfüllen die Qualitätskriterien der Kennzeichnung „**Barrierefreiheit geprüft – teilweise barrierefrei für Menschen mit Hörbehinderung**“.

Einige **Hinweise zur Barrierefreiheit** haben wir nachfolgend zusammengestellt. Detaillierte Angaben finden Sie im Prüfbericht.

- Es ist eine induktive Höranlage vorhanden.
- Informationen werden schriftlich vermittelt.

Informationen für Menschen mit Sehbehinderung und blinde Menschen

Einige **Hinweise zur Barrierefreiheit** haben wir nachfolgend zusammengestellt. Detaillierte Angaben finden Sie im Prüfbericht.

- Assistenzhunde sind willkommen.
- Die Beschilderung (zur Orientierung) ist in gut lesbarer und kontrastreicher Schrift gestaltet.
- Alle erhobenen und für den Gast nutzbaren Bereiche sind hell und blendfrei ausgeleuchtet.
- Informationen sind nicht in Braille- oder Prismenschrift verfügbar.

Informationen für Gäste mit kognitiven Beeinträchtigungen

Einige **Hinweise zur Barrierefreiheit** haben wir nachfolgend zusammengestellt. Detaillierte Angaben finden Sie im Prüfbericht.

- Der Name der Tourist-Information ist von außen klar erkennbar.
- Die Ziele der Wege sind in Sichtweite.
- Es gibt keine Informationen in Leichter Sprache.

Bildergalerie

Wir haben für Sie einige Fotos aus dem Betrieb / Angebot zusammengestellt. In den Detailberichten finden Sie weitere Fotos.



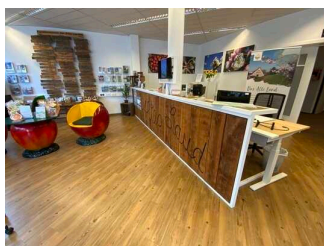
Eingang

©Guido Frank



Kundenraum

©Guido Frank



Schalter

©Guido Frank



Öffentliches WC

©Guido Frank



Hilfsmittel

©Guido Frank

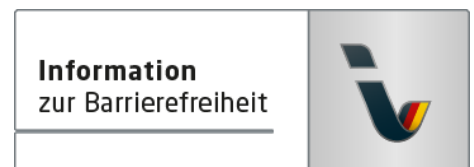
Informationen zum Kennzeichnungssystem „Reisen für Alle“

Alle nach „Reisen für Alle“ **zertifizierten Betriebe und Orte** erfüllen folgende Kriterien:

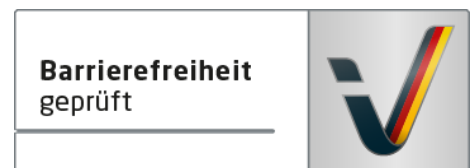
- Die Daten und Angaben zur Barrierefreiheit wurden von **externen, speziell geschulten Erhebern** vor Ort erhoben und geprüft. Es handelt sich um keine Selbsteinschätzung.
- Die Daten zur Barrierefreiheit liegen **im Detail** vor und können von Gästen eingesehen werden.
- Mindestens ein Mitarbeiter hat an einer **Schulung** zum Thema „**Barrierefreiheit als Komfort- und Qualitätsmerkmal**“ teilgenommen.

Die Kennzeichnung – Erläuterung der Logos und Piktogramme

Das Kennzeichen „**Information zur Barrierefreiheit**“ signalisiert, dass detaillierte und geprüfte Informationen zur Barrierefreiheit für alle Personengruppen vorliegen.



Das Kennzeichen „**Barrierefreiheit geprüft**“ basiert auf „Information zur Barrierefreiheit“ und bedeutet, dass zusätzlich die Qualitätskriterien für bestimmte Personengruppen teilweise oder vollständig erfüllt sind.



Die Kennzeichnung „**Barrierefreiheit geprüft**“ liegt in zwei Qualitätsstufen vor:

„**Barrierefreiheit geprüft: teilweise barrierefrei**“.

Die Qualitätskriterien sind für die dargestellte Personengruppe der Rollstuhlfahrer teilweise erfüllt, d. h. das Angebot ist für Rollstuhlfahrer teilweise barrierefrei. Das „i“ im Piktogramm signalisiert, dass man noch einmal genauer nachlesen sollte, ob das Angebot den eigenen Ansprüchen genügt.



„**Barrierefreiheit geprüft: barrierefrei**“.

Die Qualitätskriterien sind für die dargestellte Personengruppe der Rollstuhlfahrer erfüllt, d. h. das Angebot ist für Rollstuhlfahrer barrierefrei.



Es gibt Qualitätskriterien für **sieben Personengruppen** und für jede Personengruppe ein eigenes **Piktogramm**.

Menschen mit Gehbehinderung



Rollstuhlfahrer



Menschen mit Hörbehinderung



Gehörlose Menschen



Menschen mit Sehbehinderung



Blinde Menschen



Menschen mit kognitiven Beeinträchtigungen

