



Nur kurze Zeit

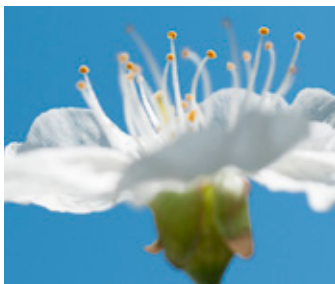
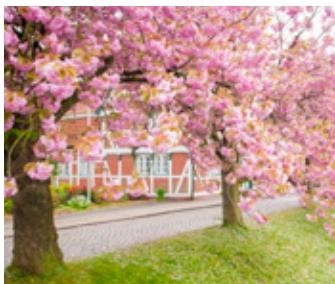
Eine Rundfahrt durch die Blütenpracht
Einmal im Jahr blühen für nur wenige Wochen in Nord-
europas größtem Obstanbaugebiet prachtvoll die Bäume.
Erleben Sie auf dieser Fahrt das unglaubliche Blütenmeer
im Alten Land.

Die Fahrt führt entlang der Obstfelder, Leuchttürme und
Flüsse zu den historischen Bauten und den idyllischen
Dörfern des Alten Landes. Genießen Sie die sagenhafte
Farbenpracht.


Altes Land

TICKETS

Tourist-Info Altes Land
Osterjork 10 / 21635 Jork
Tel: 04162/914 755
www.tourismus-altesland.de



ABFAHRTSZEITEN 2020

Dauer der Tour: ca 1,5 Std.

Datum	Abfahrtszeiten	Startpunkt
SO , 12. April	12:00/14:00 Uhr	ab Jork, REWE Parkplatz
MO , 13. April	12:00/14:00 Uhr	ab Jork, REWE Parkplatz
SA , 18. April	12:00/14:00 Uhr	ab Jork, REWE Parkplatz
SO , 19. April	12:00/14:00 Uhr	ab Jork, REWE Parkplatz
SA , 25. April	12:00/14:00 Uhr	ab Jork, REWE Parkplatz
SO , 26. April	12:00/14:00 Uhr	ab Jork, REWE Parkplatz
FR , 01. Mai	12:00/14:00 Uhr	ab Feriendorf Hollern-Twielenfleth
SA , 02. Mai	10:30/12:30 Uhr	ab Jork, Marktplatz
SO , 03. Mai	12:00/14:00 Uhr	ab Jork, Marktplatz



Erwachsene	€ 15,-
Schüler, Studenten, Senioren	€ 13,-
Kinder bis 6 Jahre	€ 6,-
Familie: 2 Kinder/2 Erwachsene	€ 34,-
Behinderte mit Ausweis	€ 10,-
Behinderte mit Begleitperson je	€ 10,-